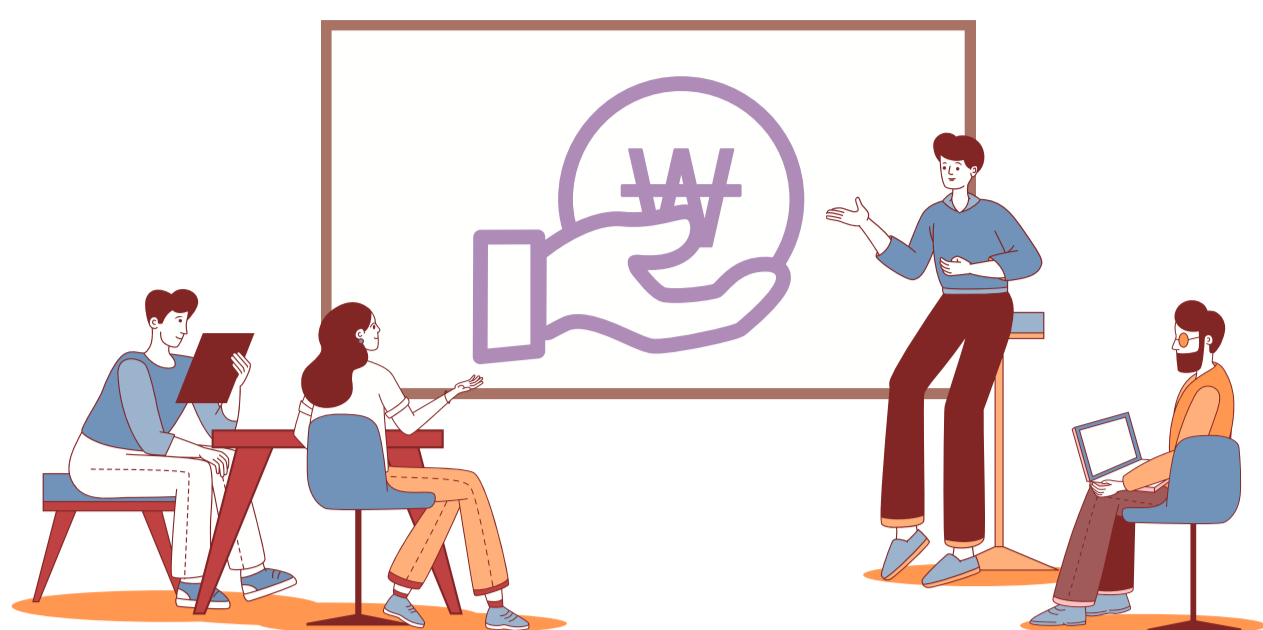


중소기업 조세지원제도를 활용한 법인세 신고 교육 - 기초 (비환급 과정)



2021 직무능력교육

교육 안내

- 일 시** 2021. 10. 13.(수) / 10:00 ~ 17:00 (6H)
- 교육장소** 대 면 : 화성상공회의소 3층 세미나홀 (25명 선착순 마감)
비대면 : ZOOM 실시간 온라인 (교육자료 및 URL 개별안내 예정)
- 교육대상** 세무 및 회계, 경리, 재경부문의 관리자와 실무 담당자
영업, 기획, 심사, 경영, 총무(관리), 전산 부서장 및 실무담당자
※ 코로나19 거리두기 인원제한 조정에 따라 교육인원이 변동될 수 있으며 상황에 따라 전면 비대면 강의로 전환될 수 있음
- 교육비**

회원	비회원	비고
----	-----	----

66,000원 132,000원 교재비, VAT 포함 금액 / 교육수료증 발부
* 본 교육 수료증은 5시간 이상 참석해야 발급이 가능합니다.

접수기한 10. 8.(금) 15:00까지 교육비 입금(입금 순 마감)
※ 접수 기한 이후로는 온라인 접수가 불가하오니 꼭 기한 내 전화로 요청 부탁드립니다.

교육 내용

커리큘럼

교육목적 기업 세무의사결정에 필요한 법인세법 규정의 이해와 법인결산업무에 필요한 세법지식을 습득할수 있다.

강 사 박세준 세무사 (박세준세무회계사무소 대표 세무사)

세부내용

주 제	내 용	시간
법인세 세무조정 이해	(1) 법인세 계산구조 (2) 법인세 세무조정 및 소득처분	2H
주요 익금 손금 사항	(1) 익금 손금 기초개념 (2) 간주임대료 (3) 의제배당 (4) 접대비 (5) 기부금 (6) 업무용승용차	2H
법인세 세금증빙의 종류	(1)증빙의 종류 및 비용처리	2H

※ 일정 및 세부 과목은 강사 및 상의 상황에 따라 변경될 수 있음

교육 신청

신청방법



대 면 화성상공회의소 홈페이지 (hwaseongcci.korcham.net) [행사/교육게시판] 접속 교육 선택 후, 해당교육 오른쪽 하단 '신청' 클릭 회사 및 교육생 정보 입력

비 대 면 화성상공회의소 홈페이지 (hwaseongcci.korcham.net) [행사/교육게시판] 접속 교육 선택 후, 게시글 상단 '비대면신청' 클릭 회사 및 교육생 정보 입력

입금안내 [무통장 입금] [계산서 발행]
(기업) 532-016394-04-017 요청날짜 없을 시 교육 전달로 일괄 발행
예금주 : 화성상공회의소 (교육담당자명과 이메일로 발급)
(입금시, 회사명 기재) 계산서 선발행이 필요한 경우, 담당자 연락 후 사전 발행 가능

관련문의 교육사업팀 [손승표 사원] (031-350-7934)

오시는길



- 주소 : (18590) 경기도 화성시 향남읍 토성로 14(행정리)
- 연락처 : 교육사업팀 (031-350-7930~34)
- 주차 : 화성상공회의소 지상, 지하, 옥외 주차장(무료) 이용가능
- 대중교통
수원역 38번, 35번 버스 - 대방노블랜드, 풀림아이원 정류장 하차 - 오산방향 도보 10분
오산역 111번 버스 - 백토리상공회의소 하차 - 도보 5분